

ROLLER SCANNER RS 0510-20



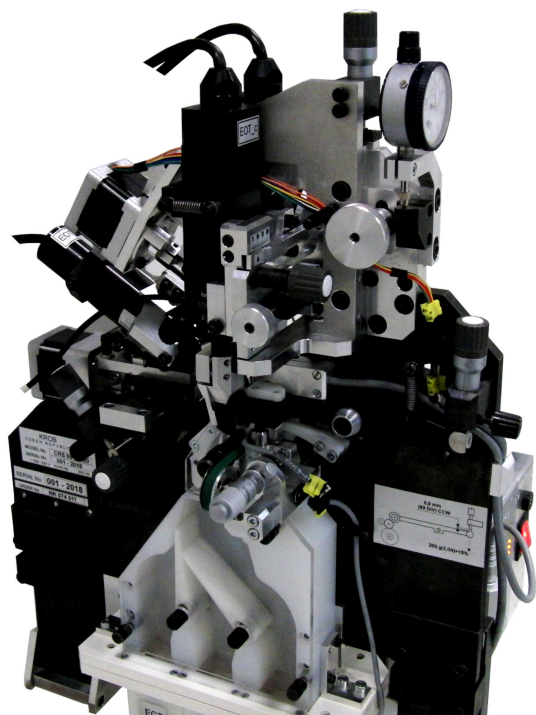
RS 0510-20

Zcela nový automat RS 0510-20 je přístroj pro defektometrickou kontrolu kvality povrchu a podpovrchu pláště a čel čistých a suchých ocelových ložiskových válečků v rozsahu průměru 5,0 mm až 10,0 mm a v rozsahu délky 6,0 mm až 20,0 mm.



Popis konstrukce

- Automat je na vstupu vybaven zásobníkem (bez vibračních prvků) s nakladači a moduly pro orientaci a řazení válečků na dopravní pás.
- Pás automaticky dopravuje válečky k měřicímu místu.
- Měřicí místo je vybaveno sondou vířivých proudů ECT a optickou sondou EOT pro kontrolu pláště válečků.



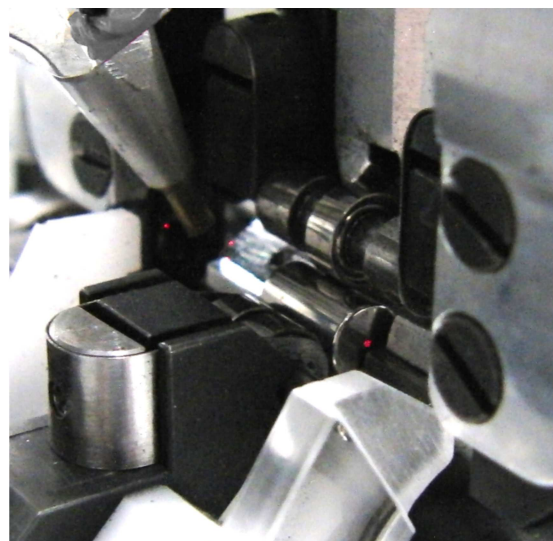
- Alternativně lze měřicí místo doplnit o speciální modul obsahující 2 optické sondy EOT pro souběžnou kontrolu čel válečků.
- Měřicí místo se skládá z roztáčecího kotouče, horní páky s přítlačnou kladkou a modulem CTRM, opěrné páky s opěrnou kladkou a páky s podávacím palcem.
- Za měřicím místem je umístěn třídič se dvěma pohyblivými segmenty a třemi výstupními kanály OK, EOT a ETC.
- Třídič je na vývodech opatřen speciálními propadovými cívkami.
- Automat je řešen modulárně. Vstupní zásobník a měřicí místo mají vlastní dopravní systémy, mezi které lze vložit další zařízení jako např. Hardness Tester nebo Presorter.

ROLLER SCANNER RS 0510-20



Popis funkce

Vstup válečků do automatu zajišťuje zásobník se dvěma nakladači. Nakladače dávkuje válečky na dopravní pás. Válečky postupně procházejí speciálními moduly, které zajišťují seřazení válečků ve stejném směru. Po přechodu válečků na dopravní pás měřicího místa jsou válečky dopraveny před podavač. Zde dochází k separaci a přemístění jednotlivých válečků na roztáčecí kotouč, kde je váleček roztočen a oskenován defektometrickými sondami. Následuje odklopení opěrné kladky a odchod zkontrolovaného válečku do třídiče. Podle výsledku kontroly jsou válečky tříděny do kanálů OK, EOT, nebo ECT.



Parametry RS 0510-20

Rozsah Ø	5,0 - 10,0 mm
Rozsah délka*	6,0 - 20,0 mm
Rozměry (ŠxHxV)	1300 x 600 x 1750 mm
Napájení	100 - 240 V, 50/60 Hz
Příkon	max. 300 VA
Váha	cca 100 Kg
Optická metoda EOT	ANO
Metoda vířivých proudů ECT	ANO
Vibrační metoda EVT	NE

Výkon**

5,0/6,0 mm	7350 ± 1% ks/hod
5,0/12,0 mm	6210 ± 1% ks/hod
5,0/20,0 mm	5150 ± 1% ks/hod
10,0/12,0 mm	4740 ± 1% ks/hod
10,0/20,0 mm	3600 ± 1% ks/hod

*Kontrolovaný váleček musí mít vždy alespoň o 1 mm větší délku než je jeho průměr.

**Údaje o výkonu v tabulce jsou zapsány ve formátu průměr/délka (např. 5,0/6,0 mm) a platí pro nastavení obvodové rychlosti 3,5 m/s a použitou ECT sondu (pro kontrolu pláště) s jádrem o průměru 0,6 mm.

Název	Objednací číslo	Popis
Roller Scanner 0510-20	RK 074 020	Třídící automat pro defektometrickou kontrolu.

Více informací na vyžádání u výrobce. Výrobce si vyhrazuje plné právo na změny.